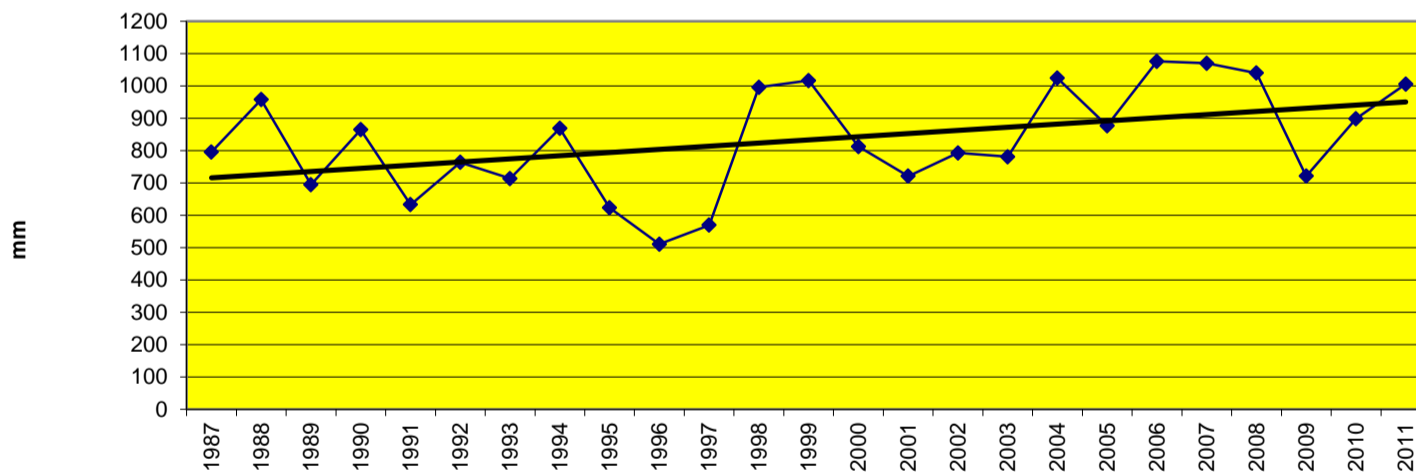




Nederbörd över Stafsjö

Ar/Mån	Jan	Feb	Mar	Apr	Maj	Jun	Jul	Aug	Sep	Okt	Nov	Dec	S:a
1986				54	70	4	78	121	39	100	111	53	
1987	2	37	31	18	62	106	106	132	130	51	58	63	796
1988	130	104	68	29	37	25	146	123	117	69	45	65	958
1989	14	47	92	27	39	63	96	58	49	121	39	50	695
1990	109	75	20	60	26	72	92	73	134	97	53	54	865
1991	54	23	39	29	33	111	33	55	51	50	100	55	633
1992	34	44	60	81	25	0	64	140	54	86	124	52	764
1993	75	22	17	9	35	56	173	96	39	68	39	85	714
1994	93	31	85	20	17	84	5	80	187	60	63	144	869
1995	56	66	63	42	49	49	48	20	107	56	60	7	623
1996	3	28	3	16	86	27	63	47	65	57	80	36	511
1997	11	66	23	35	68	44	60	35	27	71	33	97	570
1998	59	53	50	70	27	139	101	91	96	185	49	76	996
1999	80	69	57	76	58	151	45	155	81	80	22	143	1017
2000	62	50	53	64	42	76	57	77	42	94	114	82	813
2001	55	46	22	80	31	56	70	102	79	78	64	38	721
2002	109	90	33	20	61	116	69	85	15	81	89	25	793
2003	58	12	10	72	97	70	110	67	17	73	112	83	781
2004	56	42	47	32	34	125	189	133	103	104	83	76	1024
2005	103	37	23	18	61	66	191	110	38	93	82	55	877
2006	32	54	50	68	47	69	74	168	72	160	142	140	1076
2007	124	28	49	16	99	136	243	112	105	44	44	70	1070
2008	98	41	95	23	13	80	83	179	91	188	91	58	1040
2009	39	29	30	5	65	69	119	60	72	67	111	55	721
2010	13	77	46	21	48	85	95	179	99	136	78	22	899
2011	54	43	22	27	60	99	164	237	107	61	14	118	1006
2012	104	44	33	65									
Medel	63	48	43	39	49	79	100	105	79	89	72	70	835

Årsnederbörd med trendlinje



Genomsnitt per månad genom åren 1986 - 2012

